

Překlad původního návodu k používání



## ELEKTRICKÝ OHŘÍVAČ 400 V



NÁVOD K OBSLUZE



**DŮLEŽITÉ!!!** Před spuštěním, opravou nebo čištěním zařízení se prosím důkladně seznámte s obsahem návodu. Nesprávné použití ohřívače vzduchu může způsobit vážné zranění, popálení, úraz elektrickým proudem nebo být příčinou požáru.

### **Bezpečnostní pokyny**

Toto zařízení je určeno k použití v uzavřených místnostech, např. ve skladech, obchodech, domech. Modely s výkonem: 2; 3; 3,3 kW nejsou určeny k použití ve sklenících a na staveništích.

### **Varování!!!**

Neumísťujte zařízení přímo pod nástěnnou síťovou zásuvku. Nedotýkejte se vnitřních prvků zařízení. Toto zařízení není určeno k použití osobami (včetně dětí) s omezenými fyzickými, smyslovými nebo psychickými schopnostmi nebo osobami bez zkušeností nebo znalostí zařízení, pokud neprobíhá pod dozorem, v souladu s návodem k použití zařízení, poskytovaným osobami odpovědnými za jejich bezpečnost.

Věnujte pozornost dětem, aby si se zařízením nehrály.

- Nepřikrývejte ani nezakrývejte zařízení během provozu z důvodu možnosti jeho přehřátí a vzniku požáru.
- Nepoužívejte zařízení v blízkosti vlhkých míst, jako jsou vodní nádrže, vany, sprchy, bazény. Kontakt s vodou může způsobit zkrat nebo úraz elektrickým proudem.
- Zařízení by mělo být v bezpečné vzdálenosti od hořlavých materiálů. Minimální bezpečná vzdálenost činí 0,5 m. Nedodržení tohoto předpisu může mít za následek požár.
- Nepoužívejte ohřívač v prašných místnostech a takových, kde je umístěný benzín, rozpouštědla, barvy nebo jiné hořlavé materiály, které se odpařují. Provoz zařízení může způsobit výbuch těchto látek.
- Nepoužívejte ohřívač vedle záclon a jiných textilií, aby nedošlo k jejich vznícení.
- Buďte zvlášť opatrní, když jsou děti a zvířata v blízkosti spuštěného zařízení.
- Zařízení může být napájeno pouze ze zdroje napětí, které splňuje požadavky uvedené na typovém štítku.
- Pro připojení používejte pouze elektrický kabel s uzemňovacím vodičem, aby nedošlo k úrazu elektrickým proudem v nouzových situacích.
- Nevypínejte zařízení vytáhnutím napájecí zástrčky ze síťové zásuvky. Zařízení musí být ochlazeno ventilátorem.

- Pokud se zařízení nepoužívá, mělo by být odpojeno ze zásuvky, aby nezpůsobilo neúmyslné poškození.
- Před sejmutím krytu zařízení je nutné zkontrolovat, zda je napájecí zástrčka vytažena ze zásuvky. Vnitřní prvky mohou být pod napětím.

### **Rozbalení a přeprava.**

- Po otevření obalu vyjměte zařízení a všechny předměty, které byly použity k zajištění zařízení během přepravy.
- Pokud zařízení vypadá poškozeně, nespouštějte jej.
- K přenášení zařízení slouží úchyt na horní části krytu.
- Zařízení by mělo být přepravováno v původním obalu spolu s prvky k ochraně zařízení během přepravy.
- Před prvním spuštěním věnujte pozornost, zda se žádný z obalových prvků, jako je polystyren, fólie nebo kousky lepenky, nedostal dovnitř zařízení.

### **Před prvním spuštěním**

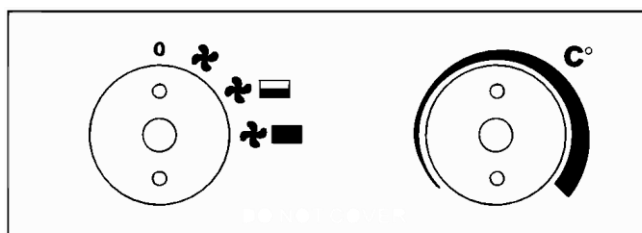
**VAROVÁNÍ!!!** Před zapnutím zařízení si prosím pečlivě přečtěte bezpečnostní pokyny, což umožní správné používání zařízení.

Je třeba se ujistit, že elektrický kabel není nijak poškozen. Pokud je neodpojitelný napájecí kabel poškozen, měl by jej vyměnit výrobce nebo specializovaná opravna nebo kvalifikovaná osoba, aby se předešlo nebezpečí. Je třeba se také ujistit, že elektrické parametry zdroje napájení odpovídají technickým údajům v návodu nebo údajům uvedeným na typovém štítku zařízení.

### **Dočasné skladování**

Pokud zařízení delší dobu nepoužíváme, je třeba ho před uskladněním očistit, vyfoukat vnitřek stlačeným vzduchem. Zařízení by mělo být skladováno na suchém a čistém místě, s co možná konstantní teplotou. Před opětovným použitím zkontrolujte, zda není elektrický kabel poškozený. V případě jakýchkoliv pochybností kontaktujte prosím prodejce nebo autorizované servisní středisko.

## Popis ovládacího panelu



0 Ohříváč je vypnutý



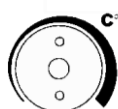
Provoz pouze ventilátoru



Provoz ventilátoru a jedné spirály (50% výkonu)



Provoz ventilátoru a obou spirál (100% výkonu)



Regulace provozu tepelného spínače

## Obsluha ohříváče

Ovládací panel zařízení má dva otáčecí knoflíky. Levý otáčecí knoflík se používá k zapnutí zařízení a k regulaci foukací síly. Pravý otáčecí knoflík se používá k regulaci topného výkonu spirály.

**DŮLEŽITÉ: Nemůžete zvyšovat topný výkon spirály bez zapnutí ventilátoru!**

K větrání místnosti je dovoleno používat ohříváč jako ventilátor.

Před změnou výkonu spirály je třeba zvýšit otáčky ventilátoru a poté zvýšit výkon topné spirály.

Před vypnutím ohříváče je třeba snížit výkon spirály na minimum a poté vypnout ventilátor. Je zakázáno odpojit napájení tak, že odpojíte napájecí zástrčku. Takový postup vede k poškození topné spirály.

Nepřetržitá doba provozu ohříváče při maximálním výkonu nesmí překročit 30 minut. Ohříváče jsou určeny k použití v domácnosti k přitápění technických místností. Výrobce nepředpokládá použití ohříváče pro průmyslové úkoly.

## Specifikace / nálepka

### Elektrický ohřívač model: M80910R

Maximální výkon:	5000 W
Výkon ventilátoru:	35 W
Kapacita vytápění:	510 m <sup>3</sup> /h
Napájecí napětí:	400V/50Hz
Hmotnost:	8 kg
Rok výroby:	2018

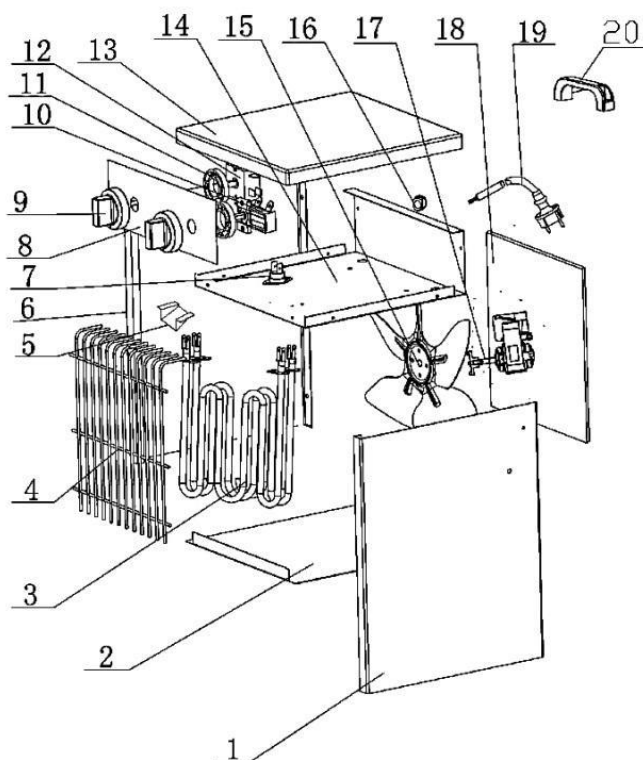
MAR-POL s.c.  
Suchowola 6a  
26-020 Chmielnik, Polsko  
[www.marpolchmielnik.pl](http://www.marpolchmielnik.pl)



### Elektrický ohřívač model: M80915R

Maximální výkon:	9000 W
Výkon ventilátoru:	35 W
Kapacita vytápění:	800 m <sup>3</sup> /h
Napájecí napětí:	400V/50Hz
Hmotnost:	9,3 kg
Rok výroby:	2018


MAR-POL s.c.  
Suchowola 6a  
26-020 Chmielnik, Polsko  
[www.marpolchmielnik.pl](http://www.marpolchmielnik.pl)



## EU PROHLÁŠENÍ O SHODĚ

Poslední dvě číslice roku uplatnění označení CE -17

**22/1/2017***My jako výrobce:*

Výrobce:	MAR-POL S.C. IMPORT-EXPORT M. Ściana, K. Ściana Suchowola 6A, 26-020 Chmielnik, Polsko	
----------	--	---

*prohlašujeme, že výrobek:*

Značka:	<b>Ripper</b>
Název výrobku:	<b>ELEKTRICKÝ OHŘÍVAČ 400 V</b>
Model výrobku:	<b>M80910R, M80915R</b>

splňuje požadavky následujících norem a harmonizovaných norem:

<b>PN-EN 60335-2-30:2010</b>	Bezpečnost elektrických spotřebičů pro domácnost a podobné účely - Část 2-30: Zvláštní požadavky na spotřebiče pro vytápění místností
<b>PN-EN 60335-1:2012</b>	Bezpečnost elektrických spotřebičů pro domácnost a podobné účely. Část 1: Všeobecné požadavky
<b>PN-EN 62233:2008</b>	Metody měření elektromagnetických polí spotřebičů pro domácnost a podobných přístrojů vzhledem k expozici osob

a splňuje základní požadavky následujících směrnic:

<b>2014/35/EU</b>	Směrnice o nízkém napětí LVD. Nařízení ministra hospodářství o základních požadavcích na elektrická zařízení a získané dokumenty a informace
<b>2011/65/EU</b>	Směrnice Evropského parlamentu a Rady ze dne 8. června 2011 o omezení používání některých nebezpečných látek v elektrických a elektronických zařízeních

Procesu se účastnila společnost Commercial &amp; Electrical Hangzhou, No. 16 Street 1 (South) Hangzhou Economic and Technological development Zone Hangzhou Zhejiang, 310018

Ověřovací č.: 160400270HZH-V1

Osoba oprávněná k přípravě a uchování technické dokumentace:

**Krzysztof Ściana; Mariusz Ściana**

MAR-POL S.C. IMPORT-EXPORT

M. Ściana, K. Ściana

Suchowola 6A, 26-020 Chmielnik, Polsko

Toto prohlášení se vztahuje výhradně na stroj ve stavu, v jakém byl uveden na trh. Nezahrnuje náhradní součástky přidáné koncovým uživatelem nebo jakékoli provedené pozdější změny.

Toto prohlášení o shodě je základem pro označení výrobku značkou CE. Toto prohlášení o shodě se vydává na výhradní odpovědnost výrobce.

Suchowola, 30. května 2017  
(místo a datum vystavení)

## Záruční list

**název zařízení:** .....

**typ / model:** .....

**datum prodeje:** .....

**poznámky:** .....

.....

***podpis a razítko prodejce***

### Záruční podmínky

V souladu se zákonem č. 136/2002 Sb. se na Vámi zakoupený výrobek poskytuje záruka na dobu 24 měsíců od data prodeje. V případě nákupu zboží používané pro obchodní nebo podnikatelskou činnost je záruční doba 12 měsíců. Záruka je poskytována pouze v případě, že jsou výrobky používány v souladu s návodem k obsluze a způsobu použití.

Ze záruky jsou vyjmuty všechny díly podléhající přirozenému opotřebení, přetížením, použitím výrobku k jiným účelům, než ke kterým je určen a na závady vzniklé při dopravě nebo nesprávným (neodborným) zacházením. Za nesprávné zacházení považujeme příklad, kdy nebyl brán zřetel na návod k obsluze a obecně závazné předpisy pro práci s výrobkem. Obdobně se hodnotí i pokus o neodbornou opravu nad rámec doporučené údržby.

Záruka se vztahuje výlučně na závady způsobené vadou materiálu, výrobní montáže nebo technologií zpracování.

Nárok na uplatnění záruky zaniká:

- 1) výrobek nebyl používán v souladu s návodem k obsluze
- 2) byl proveden jakýkoliv zásah do konstrukce stroje bez předchozího písemného souhlasu firmou KAXL s.r.o.
- 3) výrobek byl používán v jiných podmínkách nebo k jiným účelům, než ke kterým je určen
- 4) byla některá část výrobku nahrazena neoriginální součástí
- 5) k poškození výrobku nebo k nadměrnému opotřebení došlo vinou nedostatečné údržby
- 6) škody vzniklé působením vnějších mechanických, teplotních či chemických vlivů
- 7) vady byly způsobeny nevhodným skladováním, či manipulací s výrobkem
- 8) výrobek byl používán (pro daný typ výrobku) v agresivním prostředí např. prašném, vlhkém
- 9) výrobek byl použit nad rámec přípustného zatížení

Záruka se nevztahuje na položky, u kterých lze očekávat opotřebení v důsledku jejich normální funkce (např. opotřebení uhlíků, zapalovací svíčka atd.)

Pro provoz výrobků používejte pouze doporučené příslušenství a originální náhradní díly.

Nároky uplatňujte ihned po zjištění závady u prodejce, který Vám výrobek prodal, a informujte se o možnostech opravy v pověřené opravně. Nebude-li se na Vámi uplatňovanou závadu vztahovat záruka, budou Vám fakturovány práce a náklady spojené s kontrolou a montáží a demontáží součástí.

Při uplatňování nároků předložte řádně vyplněný záruční list nebo jiný doklad o koupi opatřený datem prodeje.

Do opravy předávejte výrobek v čistém stavu, řádně vyčištěný, zbaven prachu či špíny. Spolu s výrobkem zašlete i jeho originální příslušenství k určení přesné diagnostiky závady.

Při zasílání dopravní službou vylijte z výrobku nespotebované palivo a olej. Výrobek řádně zabalte, nejlépe do původního obalu tak, aby nedošlo k jeho poškození. Škody, způsobené nedostatečným zabalením zásilky, nelze uznat jako záruční vady!

Do motorů používejte jen paliva a oleje odpovídající klasifikace, popř. paliva a oleje doporučené značkovým prodejcem. Vzniklé škody, způsobené používáním nevhodného paliva a nevhodných olejů, Vám nebudou v záruce uznány.